

平成 25 年 3 月 8 日

各 位

大阪府中央区瓦町三丁目 5 番 7 号  
株式会社アドバンスクリエイト  
代表取締役社長 濱田 佳治  
(コード番号 8798)  
(連絡先) 取締役 執行役員 管理部長 大原 勲  
電話 06-6204-1193

## 販売拠点の再編について

平成 25 年 2 月 28 日に発表いたしました「当社の営業体制の充実に向けた取り組みにつきまして  
—販売拠点の再編—」について、その詳細をお知らせいたします。

### 記

#### 1. 閉店店舗のお知らせ

交通至便な都市圏のランドマーク的オフィスビル内の拠点への統合を目的とし、3 月は  
下記 10 店舗を閉店いたします。

#### 【3 月の閉店】

店 名	最終営業日	移 管 先
名取店	3 月 31 日 (日)	仙台コンサルティングプラザ
丸の内店	3 月 31 日 (日)	東京コンサルティングプラザ
浜松市野店	3 月 31 日 (日)	名古屋コンサルティングプラザ
木曾川店	3 月 31 日 (日)	名古屋コンサルティングプラザ
京都五条店	3 月 31 日 (日)	梅田阪急コンサルティングプラザ
鶴見緑地店	3 月 31 日 (日)	梅田阪急コンサルティングプラザ
堺北花田店	3 月 31 日 (日)	本店コンサルティングプラザ
ららぽーと甲子園店	3 月 31 日 (日)	神戸コンサルティングプラザ
檀原店	3 月 31 日 (日)	本店コンサルティングプラザ
イオンモール福岡店	3 月 31 日 (日) (予定)	福岡コンサルティングプラザ

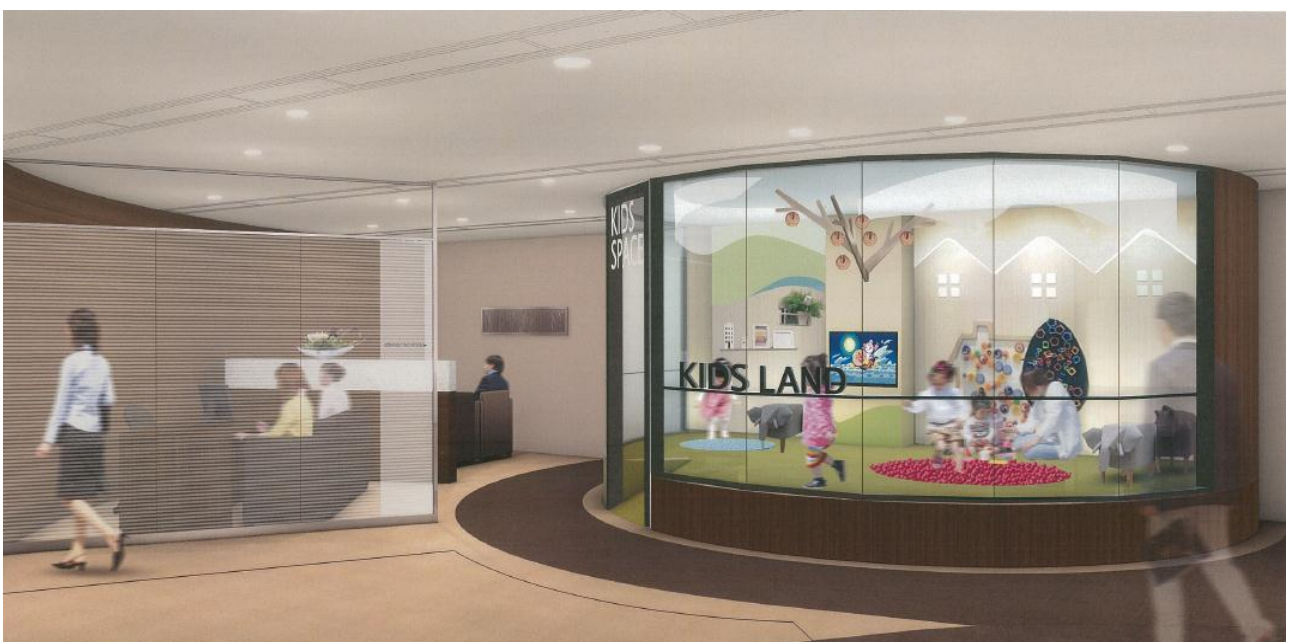
## 2. 移転リニューアルのお知らせ

平成25年3月27日(水)に「保険市場 福岡支店」を移転し、「福岡コンサルティングプラザ」としてリニューアルオープンいたします。

今般移転するエルガーラは知名度、立地条件ともに優れており、福岡を代表するランドマークビルであります。この移転により、ご来店いただいたお客様に今まで以上に保険商品の検討に集中していただける環境が整うものと考えております。

### 《イメージ図》

福岡コンサルティングプラザ（福岡市中央区天神 1-4-2 エルガーラ 7階）



3. 再編後の営業体制（平成 25 年 4 月 1 日以降）

<b>札幌コンサルティングプラザ</b>	札幌市中央区北 5 条西 2-5 JR タワーオフィスプラザさっぽろ 15 階
<b>仙台コンサルティングプラザ</b>	仙台市青葉区一番町 3-6-1 一番町平和ビル 4 階
<b>東京コンサルティングプラザ</b>	東京都千代田区丸の内 2-6-1 丸の内パークビルディング 5 階
<b>横浜コンサルティングプラザ</b>	横浜市中区桜木町 1-1-7 Colette・Mare みなとみらい 3 階
<b>名古屋コンサルティングプラザ</b>	名古屋市中村区名駅 4-7-1 ミッドランドスクエア 13 階
<b>梅田阪急コンサルティングプラザ</b>	大阪市北区角田町 8-1 梅田阪急ビルオフィスタワー 17 階
<b>梅田ディアモールサテライトプラザ</b>	大阪市北区梅田 1 丁目 大阪駅前ダイヤモンド地下街
<b>千里中央コンサルティングプラザ</b>	大阪府豊中市新千里東町 1-3-113-2 せんちゅうパル 1 階
<b>本店コンサルティングプラザ</b>	大阪市中央区瓦町 3-5-7 野村不動産御堂筋ビル 1 階
<b>神戸コンサルティングプラザ</b>	神戸市中央区雲井通 7-1-1 神戸新聞会館ビル 14 階
<b>広島コンサルティングプラザ</b> ※5 月下旬を目途に移転予定	広島県安芸郡府中町大須 2-1-1 イオンモール広島府中 2 階 ※移転予定先 広島市中区基町 6-78 リーガロイヤルホテル広島 9 階
<b>福岡コンサルティングプラザ</b> 平成 25 年 3 月 27 日に移転リニューアル	福岡市中央区天神 1-4-2 エルガーラ 7 階

以上